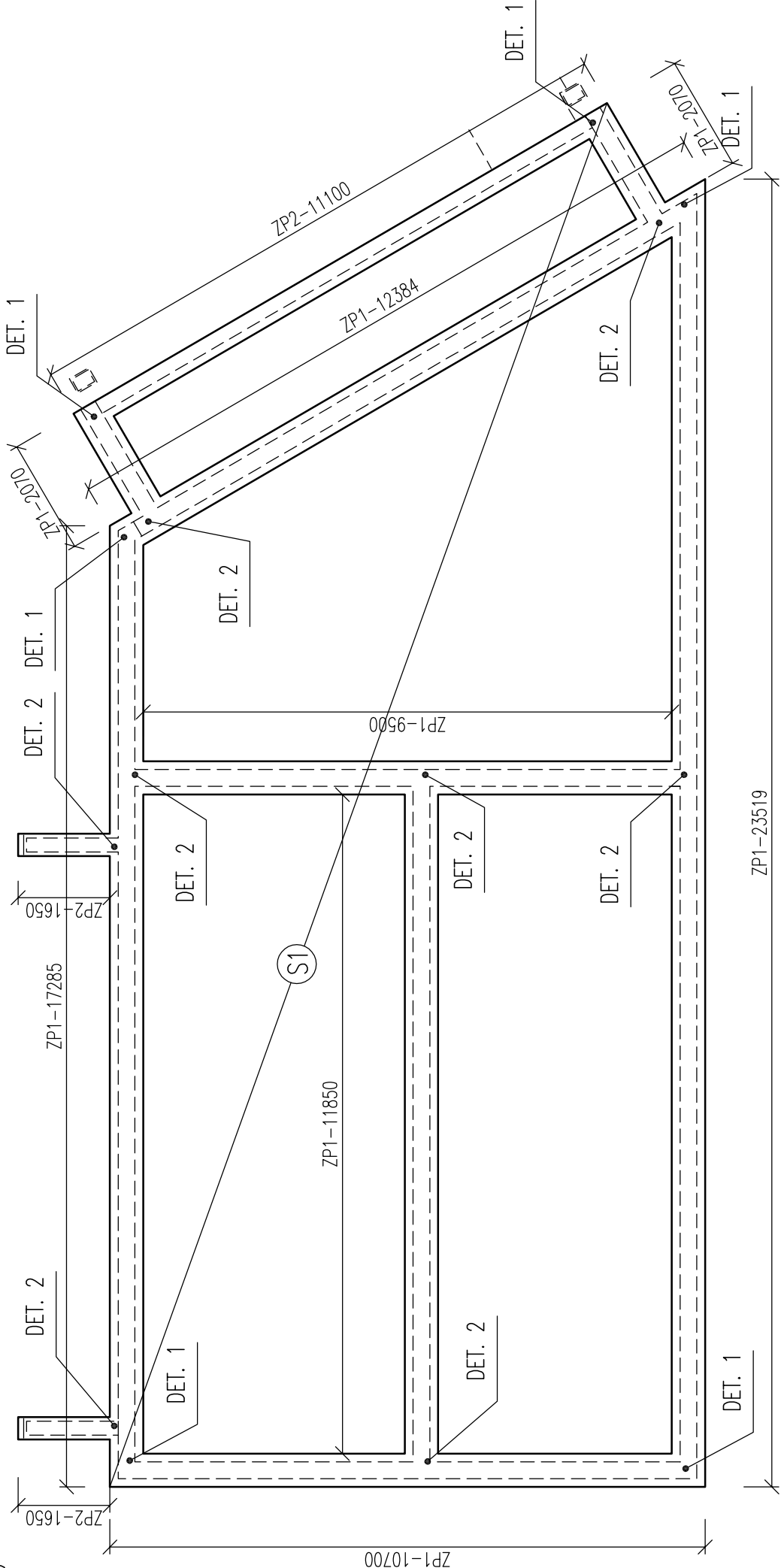
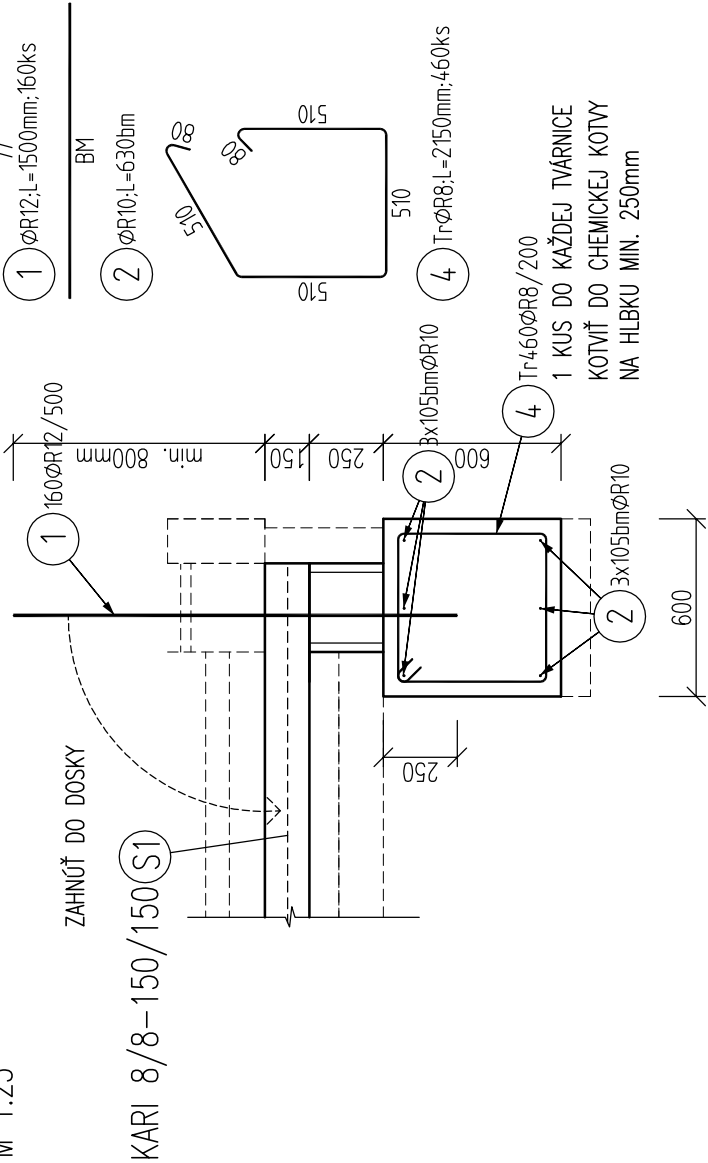


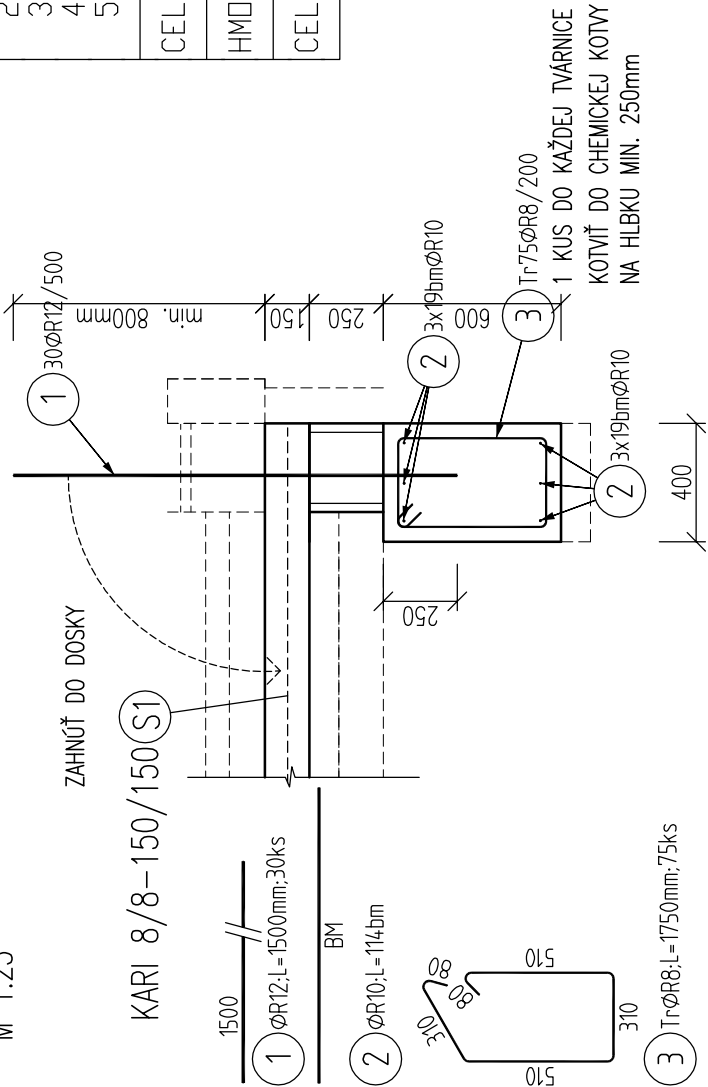
SCHÉMA ZÁKLADOV
M 1:100



ZP1 – ZÁKLADOVÝ PÁS – 90,0bm
REZ
M 1:25



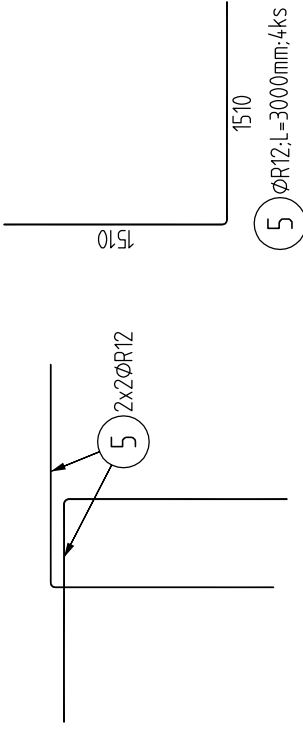
ZP2 – ZÁKLADOVÝ PÁS – 15,0bm
REZ
M 1:25



DET 1 – TYPICKÉ PREVIAZANIE ROHOV – 6x
M 1:50



DET 2 – TYPICKÉ PREVIAZANIE ROHOV – 9x
M 1:50

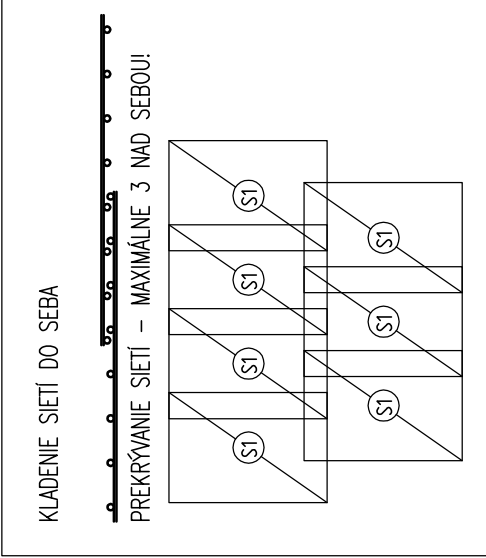


VÝKAZ VÝSTUŽE

Pol	Profil	Delka [mm]	ks	R	
*1	R 12	1500	190	8	12
2	R 10	BM	-		
3	R 8	1750	75		285.0
4	R 8	2150	460		744.0
5	R 12	3000	76		131.3
CELKOVÁ DELKA		[m]	1120.3	744.0	513.0
HMOTNOST		[kg]	442.0	458.7	455.4
CELKOVÁ HMOTNOST		[kg]	1356.2		

KS1

- KARI SIET' 8/8-150/150
- dĺžka presahu min. 3 oká
- max. 3 siete nad sebou
- Celkom m2 = 245
- +30% presahy = 320 m2
- Celkom kg = 1720



POZNÁMKY:

- PRED OBJEDNANÍM VÝSTUŽE SKONTROLOVAŤ ROZMERY KONŠTRUKCIE A PRÍPADNE PRÍSPÔSOBIŤ VÝSTUŽE AKTUÁLNYM ROZMEROM
- SPODNÚ VÝSTUŽ STYKOVAŤ NAD PODPOROU, HORNÚ V POLI
- MIN. PRESAH VÝSTUŽE 50Ø
- VÝSTUŽ Z PÁSOV ZÁŤAHNÚŤ DO PÄTIEK

BETÓN: C16/20 ZÁKLADY

NAVR PODLA: STN EN 206-1
KONSISTENCIA: S3
KRYTIE: 40 mm

OCEL: (R) B500A, B

UVAŽANE DLŽKY SÚ VZIAZENE K VONKAJŠIEMU LICU PRUTOV POLOMERY OBLÚKOV SÚ POLOMERY OHÝBACÍCH TRŇOV, NEZNAČENÉ ÚHLY SÚ 45°, 90° resp. 180°. CELKOVÉ DLŽKY VLOŽIEK SÚ STRIŽNÉ DLŽKY. ROVNÉ VLOŽKY SÚ VO VÝKAZE OZNAČENÉ **.

VYPRACOVAL	Ing. ZOLTÁN LACZKO	
ZODP. PROJEKTANTI	Ing. ZOLTÁN LACZKO	
INVESTOR	Obec Bojná, č. 201, 956 01 Bojná	
MIESTO STAVBY	k.ú. Bojná, č. parc. 1389/24, okres Topoľčany, SR	
NÁZOV STAVBY	ROZŠÍRENIE KAPACÍT MATERSKEJ ŠKOLY V OBCI BOJNÁ	
OBSAH	STATIKA – VÝSTUŽ ZÁKLADOV	DATUM 01/2019 STUPEŇ SP Č. ZÁKAZKY 03/19 FORMÁT 3x44 MIERKA 1:25 Č. VÝKRESU S01